

日期	
签名	
专业	
日期	
签名	
专业	

序号	变坡点桩号	高程 (米)	纵坡 (%)	坡长 (m)	竖曲线要素及曲线位置								直坡 段长 (m)	备注
					坡差(%)	半径(凸)	半径(凹)	T	L	E	起点	终点		
1	K0+000.000	9.350												
			-0.667	6.000									6.000	
2	K0+006.000	9.310			3.132		0.000	0.000	0.000	0.000	K0+006.000	K0+006.000	70.745	
3	K0+086.000	11.282			3.085		600.000	9.255	18.510	0.071	K0+076.745	K0+095.255	16.456	
4	K0+131.000	13.780			1.600		2411.174	19.289	38.579	0.077	K0+111.711	K0+150.289	34.711	
5	K0+195.000	18.356			1.250		1600.000	10.000	20.000	0.031	K0+185.000	K0+205.000	27.200	
6	K0+240.000	22.136			-3.900	400.000		7.800	15.600	0.076	K0+232.200	K0+247.800	6.600	
7	K0+295.000	24.611			-5.800	1400.000		40.600	81.200	0.589	K0+254.400	K0+335.600	1.575	
8	K0+365.000	23.701			-2.650	2100.000		27.825	55.650	0.184	K0+337.175	K0+392.825	2.527	
9	K0+410.000	21.923			2.663		1100.000	14.648	29.297	0.098	K0+395.352	K0+424.648	0.352	
10	K0+425.000	21.730												
合计									258.835				166.165	

 水发规划设计有限公司 SHUIFA PLANNING & DESIGN CO., LTD				项目名称 PROJECT		农科院兰花研究基地门口道路维修工程	
				项目编号 PROJECT NO.		设计阶段 DESIGN PHASE	
批准 APPROVED BY				校核 CHECKED BY			
审核 VERIFIED BY				设计 DESIGNER			
项目负责 DESIGN CHIEF				日期 DATE		2026.03	
工程设计证书 CERTIFICATE OF ENGINEERING DESIGN		市政行业乙级 A237015736		版次 VER. NO.			
图纸名称 DWG. TITLE				纵坡竖曲线表			
图号 DWG. NO.				DL-07 (1/1)		比例 SCALE	

日期			
签名			
专业			
日期			
签名			
专业			

拆迁建筑物表

起点桩号	终点桩号	位置	房屋		构筑物				砍树挖根		备注	
			简易房	彩钢棚	20cm厚硬地坪	15cm厚人行步道	垃圾池	挡土墙	告示牌	乔木		灌木
			平方米		平方米	平方米	座	米	座	棵		平方米
K0+080	K0+425	路幅			2746					1		
合计			0	0	2746	0	0	0	0	1	0	0

说明:

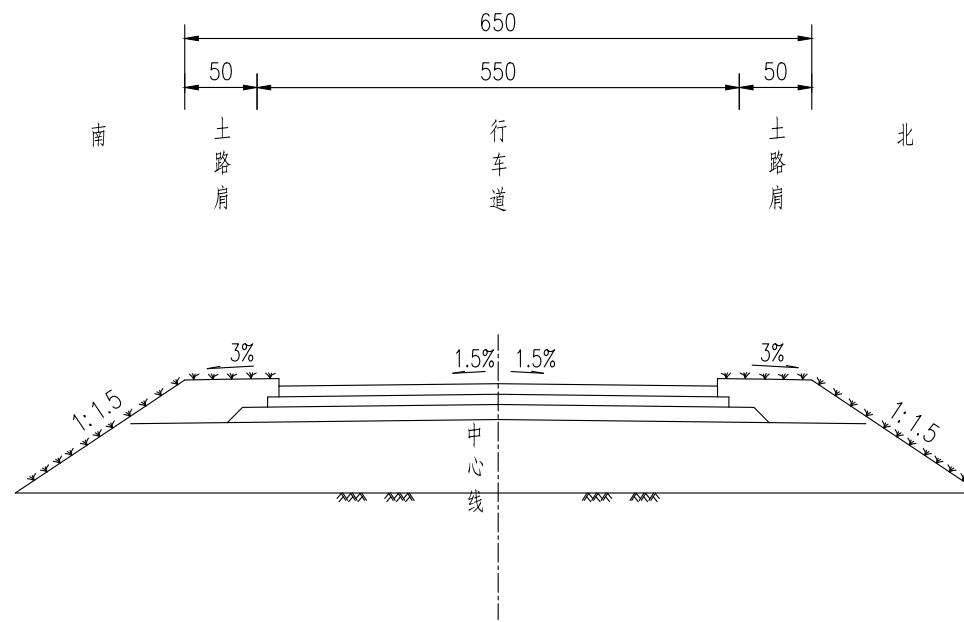
1、工程数量表仅为暂估，具体以现场计量为准。

 水发规划设计有限公司 SHUIFA PLANNING & DESIGN CO., LTD				项目名称 PROJECT		农科院兰花研究基地门口道路维修工程		
				项目编号 PROJECT NO.		设计阶段 DESIGN PHASE	施工图	
批准 APPROVED BY				校核 CHECKED BY		子项名称 SUB ITEM	专业 SPECIALITY	道路工程
审核 VERIFIED BY				设计 DESIGNER		图纸名称 DWG. TITLE	拆迁建筑物表	
项目负责 DESIGN CHIEF				日期 DATE	2026.03	图号 DWG. NO.	DL-08 (1/1)	比例 SCALE
工程设计证书 CERTIFICATE OF ENGINEERING DESIGN		市政行业乙级 A237015736		版次 VER. NO.				

日期	
签名	
专业	
日期	
签名	
专业	

路基标准横断面设计图

K0+000-K0+080段



说明:

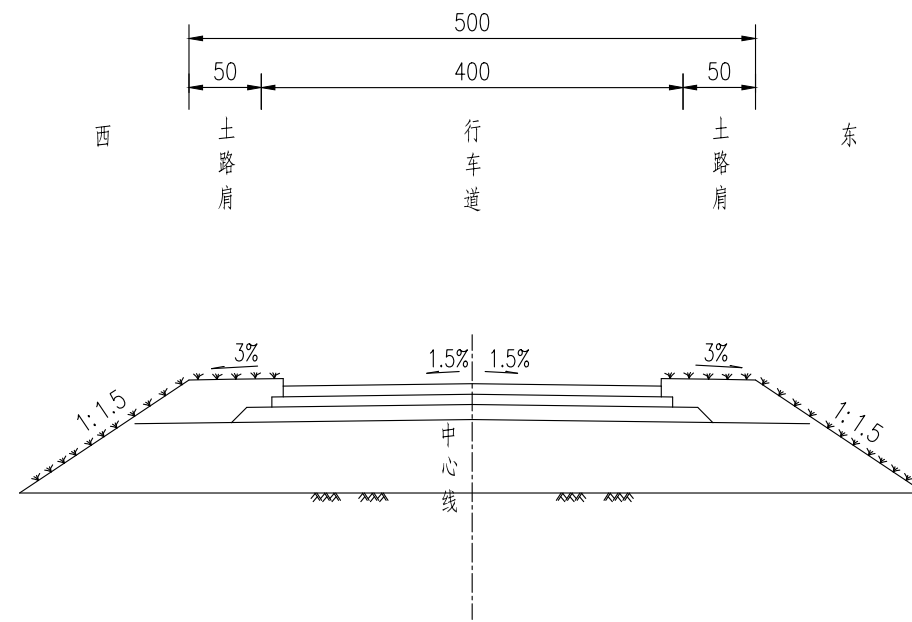
- 1、本图尺寸除注明外均以米计。
- 2、设计行车道采用双向1.5%横坡，坡向两侧。

 水发规划设计有限公司 SHUIFA PLANNING & DESIGN CO., LTD				项目名称 PROJECT		农科院兰花研究基地门口道路维修工程	
				项目编号 PROJECT NO.		设计阶段 DESIGN PHASE	施工图
批准 APPROVED BY		校核 CHECKED BY		子项名称 SUB ITEM		专业 SPECIALITY	道路工程
审核 VERIFIED BY		设计 DESIGNER		图纸名称 DWG. TITLE	路基标准横断面图		
项目负责 DESIGN CHIEF		日期 DATE	2026.03	图号 DWG. NO.	DL-09 (1/2)	比例 SCALE	
工程设计证书 CERTIFICATE OF ENGINEERING DESIGN	市政行业乙级 A237015736	版次 VER. NO.					

日期	
签名	
专业	
日期	
签名	
专业	

路基标准横断面设计图

K0+080-K0+425段

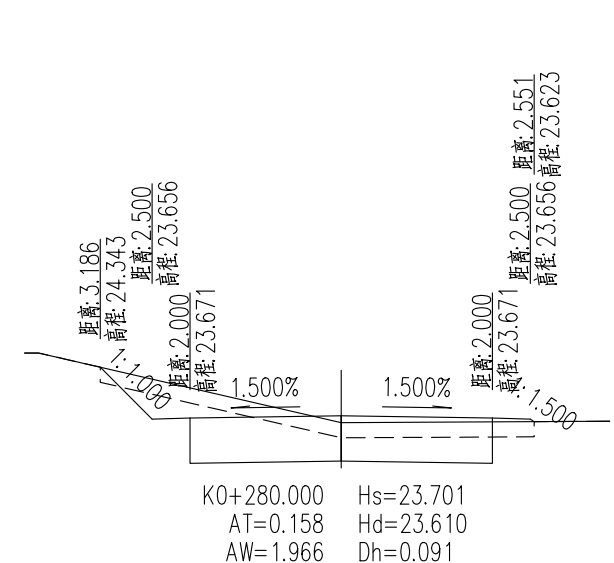
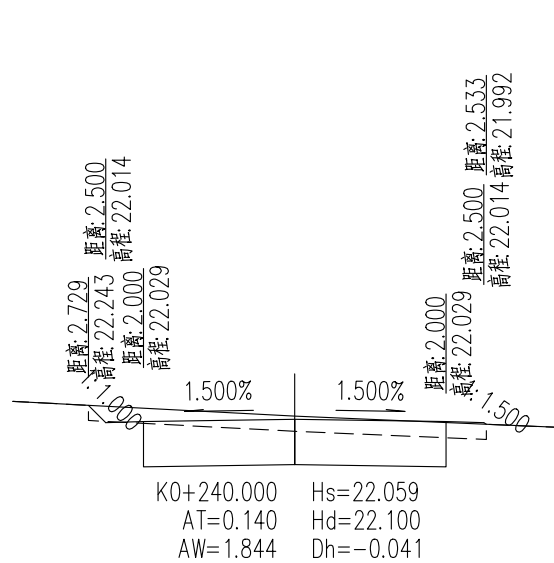
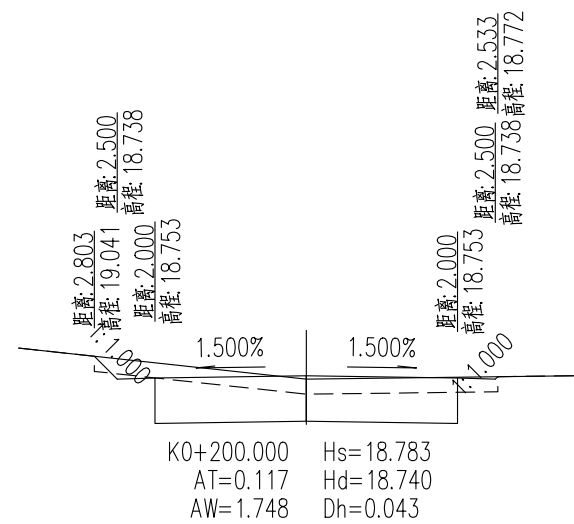
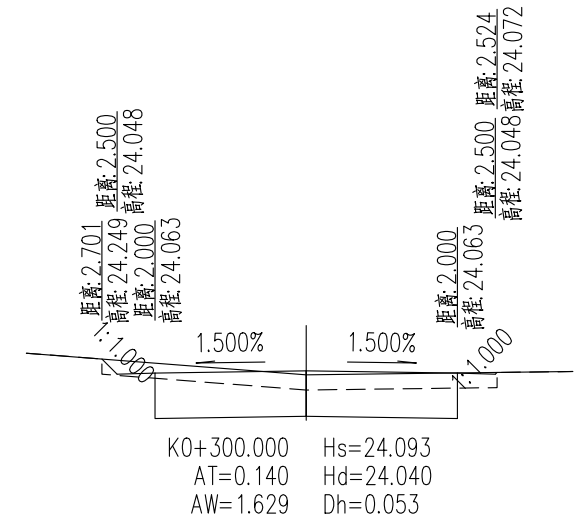
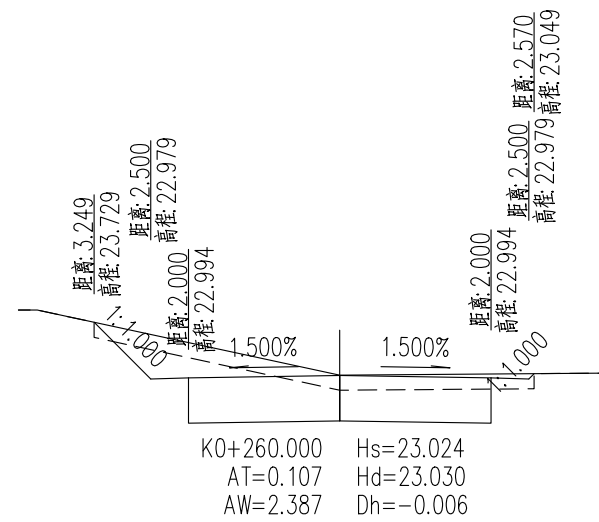
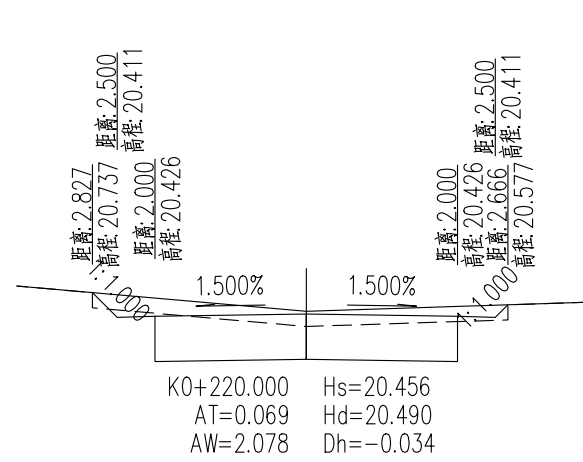


说明:

- 1、本图尺寸除注明外均以米计。
- 2、设计行车道采用双向1.5%横坡，坡向两侧。

 水发规划设计有限公司 SHUIFA PLANNING & DESIGN CO., LTD				项目名称 PROJECT		农科院兰花研究基地门口道路维修工程	
				项目编号 PROJECT NO.		设计阶段 DESIGN PHASE	施工图
批准 APPROVED BY		校核 CHECKED BY		子项名称 SUB ITEM	专业 SPECIALITY	道路工程	
审核 VERIFIED BY		设计 DESIGNER		图纸名称 DWG. TITLE	路基标准横断面图		
项目负责 DESIGN CHIEF		日期 DATE	2026.03	图号 DWG. NO.	DL-09 (2/2)	比例 SCALE	
工程设计证书 CERTIFICATE OF ENGINEERING DESIGN	市政行业乙级 A237015736	版次 VER. NO.					

日期	日期	日期	日期
专业	专业	专业	专业
签名	签名	签名	签名
日期	日期	日期	日期

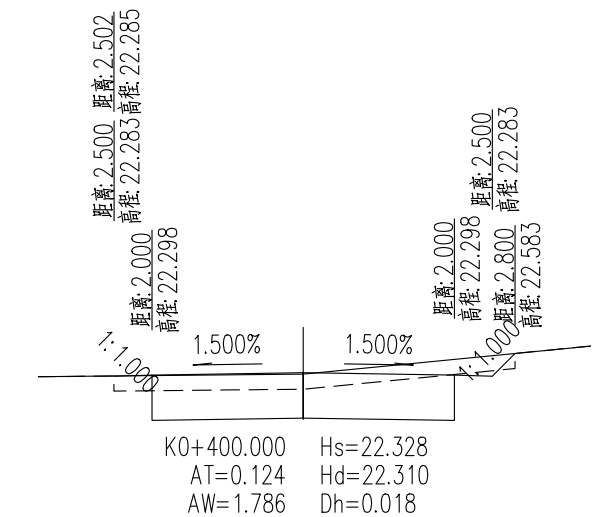
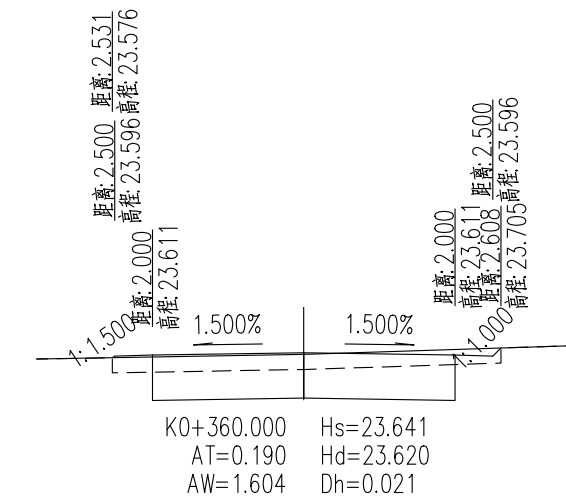
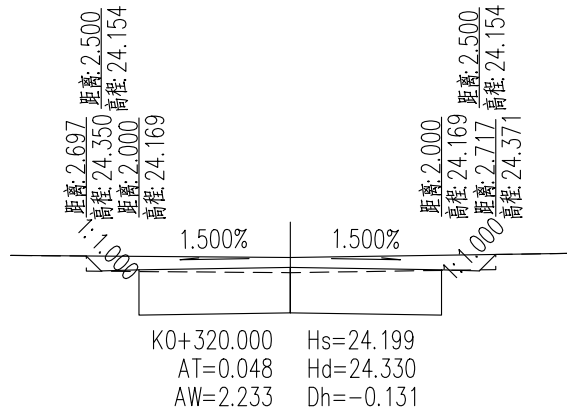
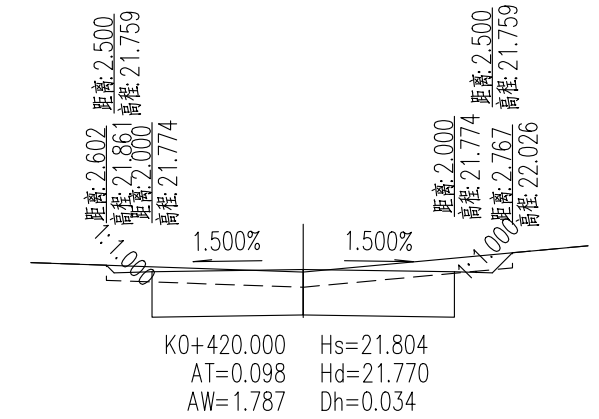
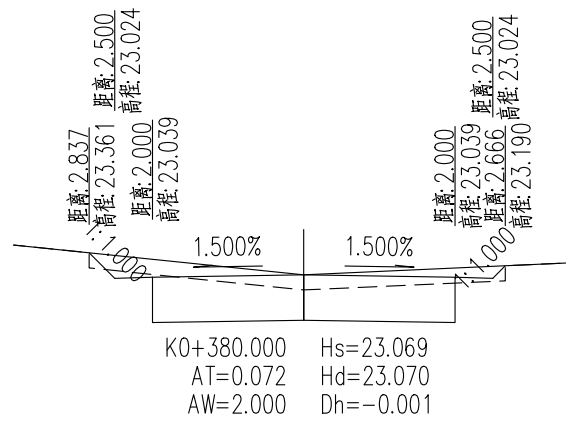
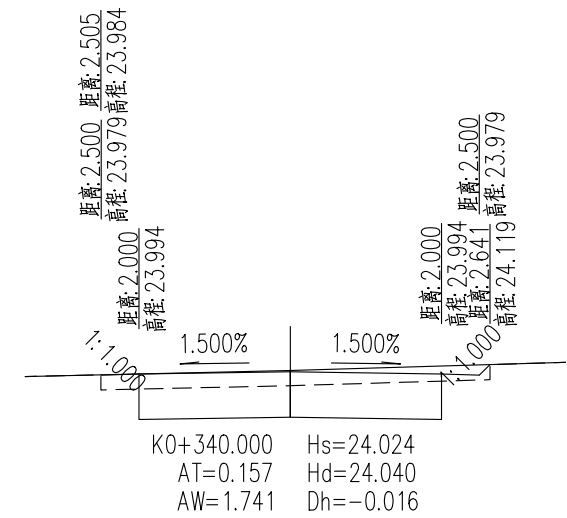


说明:

- 1、本图单位以米计;
- 2、本图比例1: 100。
- 3、本项目为老路改造项目，图中所示的道路设计标高仅供参考，施工时应根据现状路面标高和改造方案综合控制路面标高。

 水发规划设计有限公司 SHUIFA PLANNING & DESIGN CO., LTD				项目名称 PROJECT			农科院兰花研究基地门口道路维修工程			
				项目编号 PROJECT NO.			设计阶段 DESIGN PHASE		施工图	
批准 APPROVED BY				校核 CHECKED BY				子项名称 SUB ITEM	专业 SPECIALITY	道路工程
审核 VERIFIED BY				设计 DESIGNER				图纸名称 DWG. TITLE		
项目负责 DESIGN CHIEF				日期 DATE		2026. 03		路基横断面设计图		
工程设计证书 CERTIFICATE OF ENGINEERING DESIGN		市政行业乙级 A237015736		版次 VER. NO.				图号 DWG. NO.	DL-11 (1/3)	比例 SCALE

专业	姓名	日期	专业	姓名	日期



说明:


- 1、本图单位以米计;
- 2、本图比例1: 100。
- 3、本项目为老路改造项目，图中所示的道路设计标高仅供参考，施工时应根据现状路面标高和改造方案综合控制路面标高。

 水发规划设计有限公司 SHUIFA PLANNING & DESIGN CO., LTD				项目名称 PROJECT		农科院兰花研究基地门口道路维修工程	
				项目编号 PROJECT NO.		设计阶段 DESIGN PHASE	施工图
批准 APPROVED BY		校核 CHECKED BY		子项名称 SUB ITEM		专业 SPECIALITY	道路工程
审核 VERIFIED BY		设计 DESIGNER		图纸名称 DWG. TITLE	路基横断面设计图		
项目负责 DESIGN CHIEF		日期 DATE	2026. 03	图号 DWG. NO.	DL-11 (1/3)	比例 SCALE	
工程设计证书 CERTIFICATE OF ENGINEERING DESIGN	市政行业乙级 A237015736	版次 VER. NO.					

日期	
签名	
专业	
日期	
签名	
专业	

桩号	横断面积 (平方米)			平均面积 (平方米)			距离 (米)	挖方分类及数量 (立方米)														填方数量 (立方米)		利用方数量(立方米)及纵向调配							
	挖	填		挖	填			总数量	土				石						本桩利用		填缺			挖余		远运利用纵向调配示意					
		土	石		土	石			I	II	III	IV	V	VI	土	石	土	石					土				石				
																												%	数量	%	数量
1	2	3	4	5	6	7	8	9	10	11	12	13	14	15	16	17	18	19	20	21	22	23	24	25	26	27	28	29	30		
K0+080.000	1.553	0.233		1.441	0.319		20.000	29			100	29									6				6		29				
K0+100.000	1.329	0.405		1.428	0.319		20.000	29			100	29									6				6		29				
K0+120.000	1.527	0.233		1.611	0.215		20.000	32			100	32									4				4		32				
K0+140.000	1.695	0.196		1.974	0.124		20.000	39			100	39									2				2		39				
K0+160.000	2.254	0.052		1.931	0.131		20.000	39			100	39									3				3		39				
K0+180.000	1.608	0.210		1.678	0.164		20.000	34			100	34									3				3		34				
K0+200.000	1.748	0.117		1.913	0.093		20.000	38			100	38									2				2		38				
K0+220.000	2.078	0.069		1.961	0.105		20.000	39			100	39									2				2		39				
K0+240.000	1.844	0.140		2.116	0.124		20.000	42			100	42									2				2		42				
K0+260.000	2.387	0.107		2.177	0.133		20.000	44			100	44									3				3		44				
K0+280.000	1.966	0.158		1.797	0.149		20.000	36			100	36									3				3		36				
K0+300.000	1.629	0.140		1.931	0.094		20.000	39			100	39									2				2		39				
K0+320.000	2.233	0.048		1.987	0.103		20.000	40			100	40									2				2		40				
K0+340.000	1.741	0.157		1.672	0.173		20.000	33			100	33									3				3		33				
K0+360.000	1.604	0.190		1.802	0.131		20.000	36			100	36									3				3		36				
K0+380.000	2.000	0.072		1.893	0.098		20.000	38			100	38									2				2		38				
K0+400.000	1.786	0.124		1.786	0.111		20.000	36			100	36									2				2		36				
K0+420.000	1.787	0.098																													
本页合计								622	0	622	0	0	0	0	0	0	0	0	0	52	0	0	0	52	0	622	0				
连前累加								622	0	622	0	0	0	0	0	0	0	0	0	0	52	0	0	0	52	0	622	0			

说明:
1、本表中土石方工程数量计算时,填方路段,为路面结构层底至板块挖除后基底工程量,挖方路段,为原地面至路面结构层底的工程量。

				水发规划设计有限公司 SHUIFA PLANNING & DESIGN CO., LTD				项目名称 PROJECT		农科院兰花研究基地门口道路维修工程													
批准 APPROVED BY				审核 VERIFIED BY				项目负责 DESIGN CHIEF		校核 CHECKED BY		设计 DESIGNER		日期 DATE		2026.03		项目编号 PROJECT NO.		设计阶段 DESIGN PHASE		施工图	
工程设计证书 CERTIFICATE OF ENGINEERING DESIGN				市政行业乙级 A237015736				版次 VER. NO.		图号 DWG. NO.		DL-12 (1/1)		比例 SCALE				子项名称 SUB ITEM		专业 SPECIALITY		道路工程	
										图纸名称 DWG. TITLE										路基土石方数量表			

日期			
签名			
专业			
日期			
签名			
专业			

路基防护工程数量表

序号	起讫桩号		设置位置	防护工程数量			备注
				长度	土路肩种植麦冬	植草防护	
				(m)	(m ²)	(m ²)	
1	K0+000	K0+085	两侧	70	70	0	
2	K0+130	K0+230	左侧	100	50	108	
3	K0+185	K0+280	右侧	95	47.5	103	
4	K0+242	K0+280	左侧	38	19	41	
5	K0+285	K0+425	右侧	155	77.5	167	
6	K0+310	K0+400	左侧	90	45	97	
7	K0+415	K0+425	左侧	25	12.5	27	
合计				573	322	543	

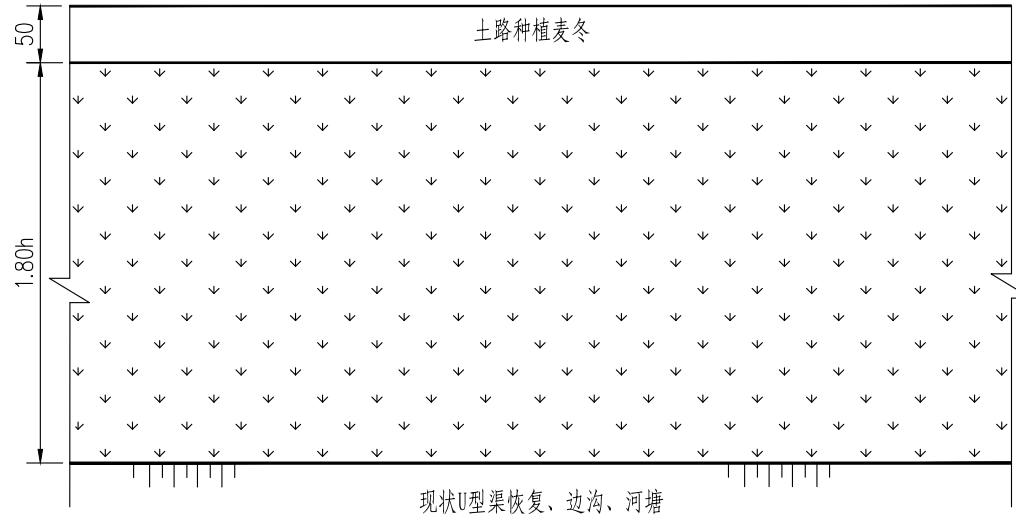
说明:

1、工程数量表仅为暂估，具体以现场计量为准。

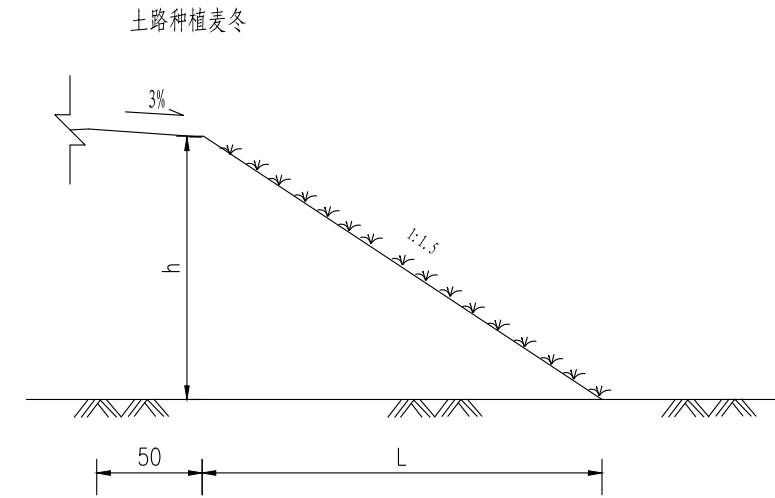
 水发规划设计有限公司 SHUIFA PLANNING & DESIGN CO., LTD				项目名称 PROJECT	农科院兰花研究基地门口道路维修工程		
批准 APPROVED BY		校核 CHECKED BY		项目编号 PROJECT NO.	设计阶段 DESIGN PHASE	施工图	
审核 VERIFIED BY		设计 DESIGNER		子项名称 SUB ITEM	专业 SPECIALITY	道路工程	
项目负责 DESIGN CHIEF		日期 DATE	2026.03	图纸名称 DWG. TITLE	路基防护工程数量表		
工程设计证书 CERTIFICATE OF ENGINEERING DESIGN	市政行业乙级 A237015736	版次 VER. NO.		图号 DWG. NO.	DL-13 (1/1)	比例 SCALE	

日期	
签名	
专业	
日期	
签名	
专业	

路基防护平面图



路基防护剖面图



单侧每百米工程数量表

工程项目	单位	工程数量	备注
		边坡 1:1.5	
撒草籽防护	m ²	100(1.80h)	
土路肩种植麦冬	m ²	50	

说明:

- 1、图中标注以厘米计。
- 2、h为土路肩外边缘标高与护坡道内侧边缘标高之差。

 水发规划设计有限公司 SHUIFA PLANNING & DESIGN CO., LTD				项目名称 PROJECT		农科院兰花研究基地门口道路维修工程	
				项目编号 PROJECT NO.		设计阶段 DESIGN PHASE	施工图
批准 APPROVED BY		校核 CHECKED BY		子项名称 SUB ITEM		专业 SPECIALITY	道路工程
审核 VERIFIED BY		设计 DESIGNER		图纸名称 DWG. TITLE		路基防护工程设计图	
项目负责 DESIGN CHIEF		日期 DATE	2026.03	图号 DWG. NO.	DL-14 (1/1)	比例 SCALE	
工程设计证书 CERTIFICATE OF ENGINEERING DESIGN	市政行业乙级 A237015736	版次 VER. NO.					

日期			
签名			
专业			
日期			
签名			
专业			

路基路面工程数量表

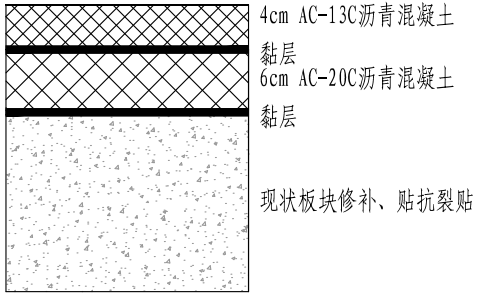
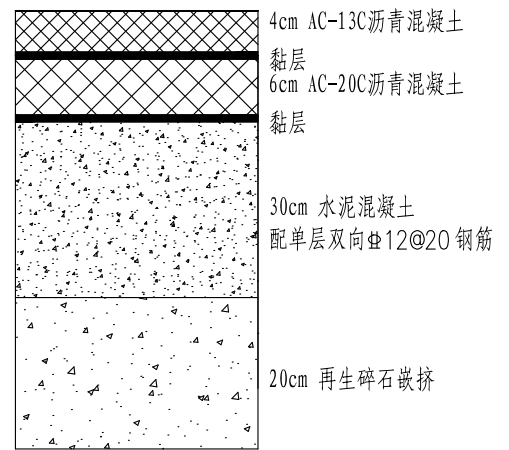
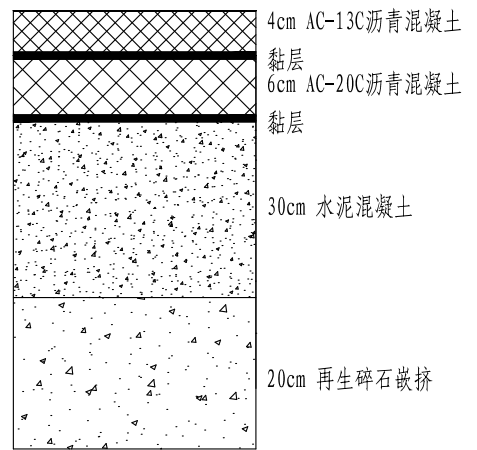
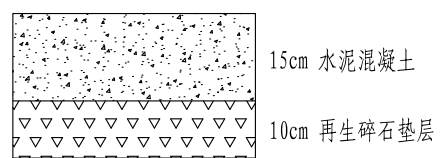
材料	单位	工程量	备注	
路基路面	挖方	m ³	747.0	
	混凝土板块挖除	m ³	363.9	
	素土回填	m ³	456.0	用于土路肩回填
	AC-13C	m ³	78.4	4cm
	AC-20C	m ³	122.8	6cm
	沥青黏层	m ²	4007.0	
	抗裂贴	m ²	476.0	含路侧搭接
	水泥砼	m ³	547.1	C35, 30cm, 含板块修补
	碎石垫层	m ³	410.6	20cm
	灌缝	m	952.0	
	拉杆	根	183	
	钢筋	kg	4511.9	K0+100-K0+130西半幅板块配筋、拉杆、传力杆
	侧石	m	570.0	
	停车位及路口搭接	挖方	m ³	292.3
混凝土板块挖除		m ³	185.3	
AC-13C		m ³	24.6	4cm
AC-20C		m ³	36.9	6cm
沥青黏层		m ²	1230.0	
水泥砼		m ³	308.0	C35, 30cm
碎石垫层		m ³	168.5	20cm
植筋拉杆		根	200	
钢筋		kg	1150.4	拉杆、传力杆
井周加固, 井圈更换		处	5.0	

说明:

1、工程数量表仅为暂估, 具体以现场计量为准。

 水发规划设计有限公司 SHUIFA PLANNING & DESIGN CO., LTD				项目名称 PROJECT		农科院兰花研究基地门口道路维修工程	
				项目编号 PROJECT NO.		设计阶段 DESIGN PHASE	施工图
批准 APPROVED BY		校核 CHECKED BY		子项名称 SUB ITEM		专业 SPECIALITY	道路工程
审核 VERIFIED BY		设计 DESIGNER		图纸名称 DWG. TITLE		路基路面工程数量表	
项目负责 DESIGN CHIEF		日期 DATE	2026.03	图号 DWG. NO.	DL-15 (1/1)	比例 SCALE	
工程设计证书 CERTIFICATE OF ENGINEERING DESIGN	市政行业乙级 A237015736	版次 VER. NO.					

日期	
签名	
专业	
日期	
签名	
专业	

自然区划	IV _{1a}				
干湿类型	中湿-干燥				
道路等级	参照城市支路				
路面类型	沥青砼路面				
适用类别	K0+000-K0+080	K0+100-K0+130西半幅板块	K0+080-K0+425及路侧停车位	停车场及建筑门前地坪	
路面结构	代号	路面结构A	路面结构B	路面结构C	路面结构D
	图式	 <p>4cm AC-13C沥青混凝土 黏层 6cm AC-20C沥青混凝土 黏层 现状板块修补、贴抗裂贴</p>	 <p>4cm AC-13C沥青混凝土 黏层 6cm AC-20C沥青混凝土 黏层 30cm 水泥混凝土 配单层双向$\Phi 12@20$ 钢筋 20cm 再生碎石嵌挤</p> <p>对开挖后的路槽嵌挤20cm再生碎石后进行整平压实，路基顶回弹模量$\geq 40\text{MPa}$，压实度$\geq 94\%$。 (利用老路路面破除板块再生，缺方另购)</p>	 <p>4cm AC-13C沥青混凝土 黏层 6cm AC-20C沥青混凝土 黏层 30cm 水泥混凝土 20cm 再生碎石嵌挤</p> <p>对开挖后的路槽嵌挤20cm再生碎石后进行整平压实，路基顶回弹模量$\geq 40\text{MPa}$，压实度$\geq 94\%$。 (利用老路路面破除板块再生，缺方另购)</p>	 <p>15cm 水泥混凝土 10cm 再生碎石垫层</p>
厚度	cm	10	60	60	25

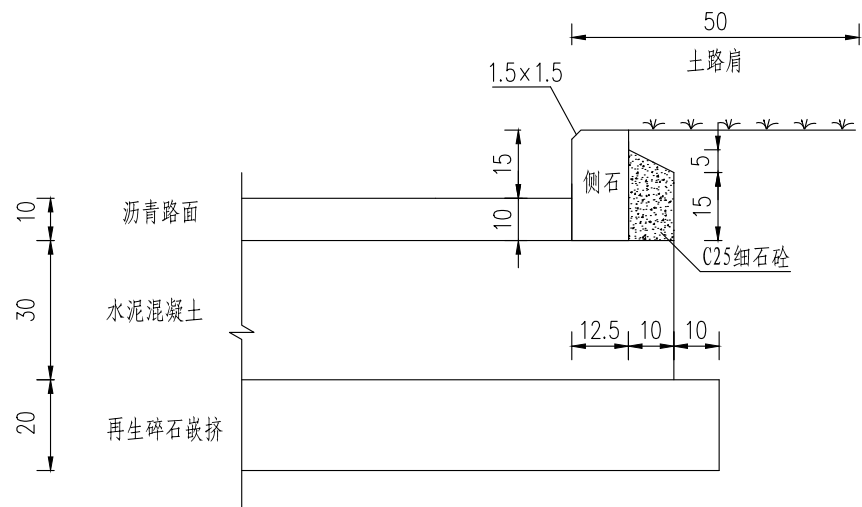
说明:

- 1、图中单位以厘米计。
- 2、土基回弹模量要求 $\geq 40\text{MPa}$ 。
- 3、水泥混凝土板块弯拉强度不应小于 4.0MPa 。

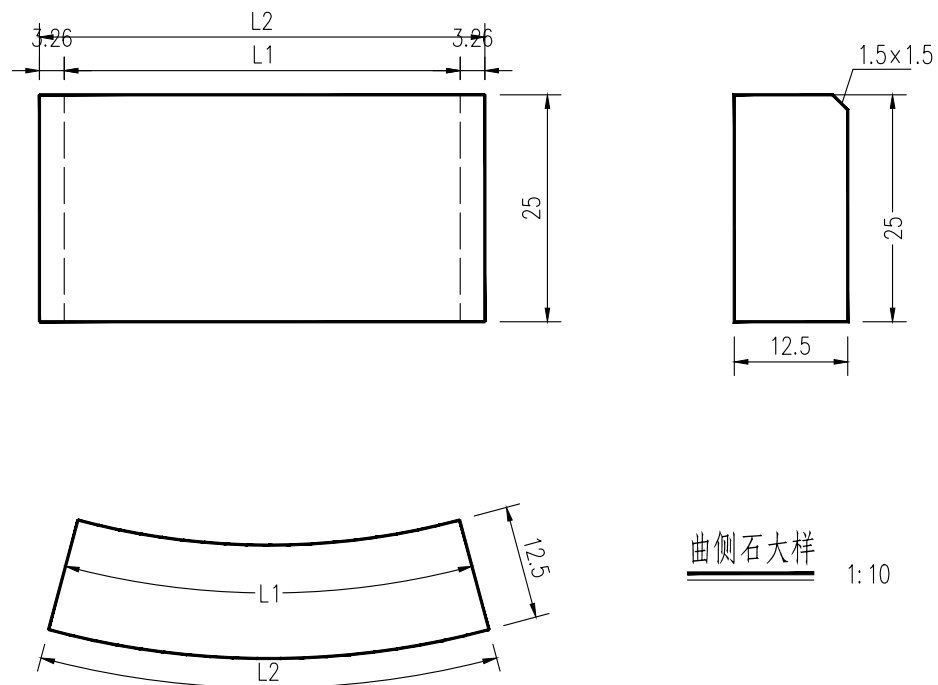
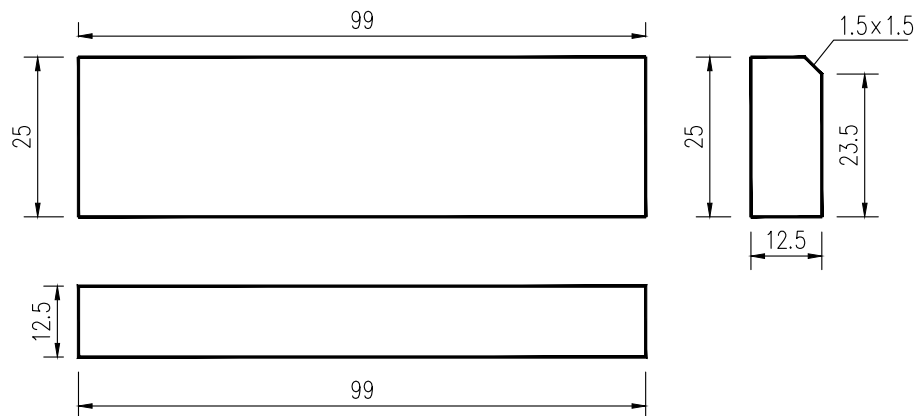
 水发规划设计有限公司 SHUIFA PLANNING & DESIGN CO., LTD				项目名称 PROJECT		农科院兰花研究基地门口道路维修工程	
				项目编号 PROJECT NO.		设计阶段 DESIGN PHASE	施工图
批准 APPROVED BY		校核 CHECKED BY		子项名称 SUB ITEM		专业 SPECIALITY	道路工程
审核 VERIFIED BY		设计 DESIGNER		图纸名称 DWG. TITLE			
项目负责 DESIGN CHIEF		日期 DATE	2026.03	图号 DWG. NO.	DL-16 (1/1)	比例 SCALE	
工程设计证书 CERTIFICATE OF ENGINEERING DESIGN	市政行业乙级 A237015736	版次 VER. NO.					

日期	
签名	
专业	
日期	
签名	
专业	

侧石大样及基础图



侧石大样图



曲侧石大样 1:10

说明:

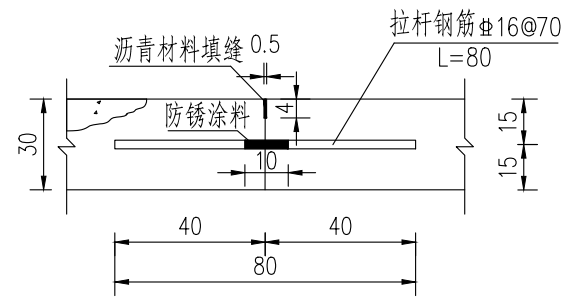
- 1、图中尺寸均以厘米计。
- 2、侧石高出路面15cm。
- 3、C25细石砼采用预拌混凝土，M10砂浆采用预拌砂浆。
- 2、本图为交叉口圆角半径处侧石设计图，侧石采用紧缝砌筑。
- 3、图中L1、L2与交叉口圆角半径R之间的关系如下式：

$$L1 = \frac{\pi * (2R - 25)}{12} \quad L2 = \frac{\pi * 2R}{12}$$

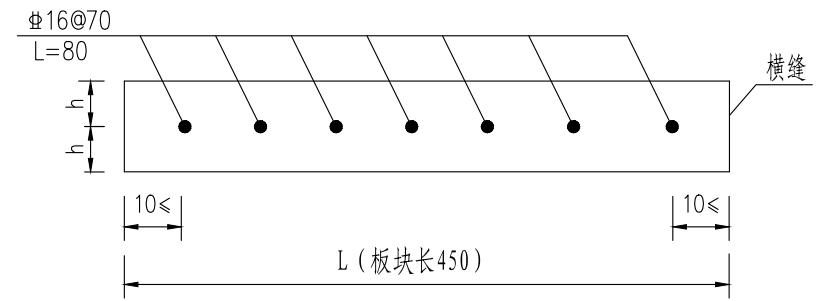
 水发规划设计有限公司 SHUIFA PLANNING & DESIGN CO., LTD				项目名称 PROJECT		农科院兰花研究基地门口道路维修工程	
				项目编号 PROJECT NO.		设计阶段 DESIGN PHASE	施工图
批准 APPROVED BY		校核 CHECKED BY		子项名称 SUB ITEM		专业 SPECIALITY	道路工程
审核 VERIFIED BY		设计 DESIGNER		图纸名称 DWG. TITLE		侧石大样图	
项目负责 DESIGN CHIEF		日期 DATE		图号 DWG. NO.		DL-17 (1/1)	比例 SCALE
工程设计证书 CERTIFICATE OF ENGINEERING DESIGN		市政行业乙级 A237015736		版次 VER. NO.			

日期	
签名	
专业	
日期	
签名	
专业	

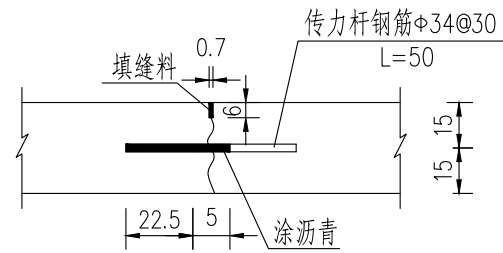
纵向施工缝构造图



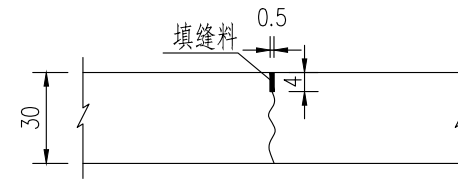
纵向缩缝断面



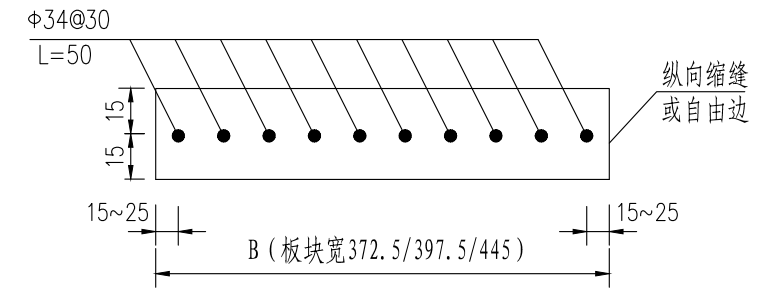
横向缩缝设传力杆构造图



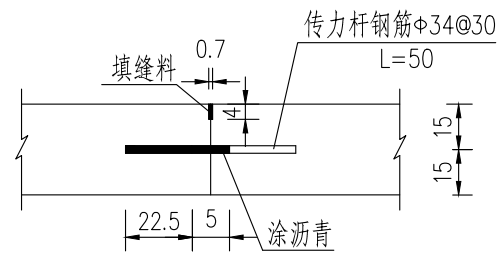
横向缩缝不设传力杆构造图



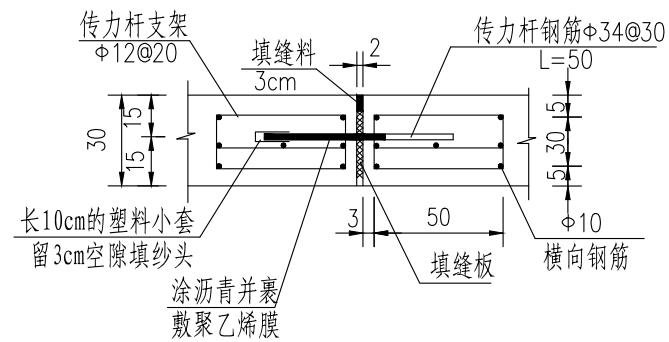
横向缩缝纵断面



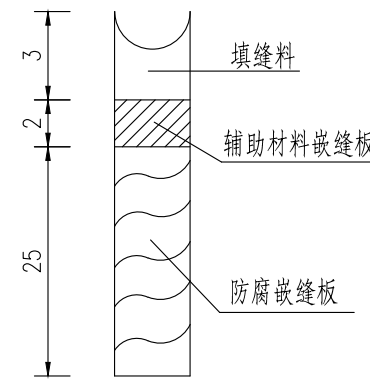
横向施工缝构造图



横向胀缝构造图



胀缝放大图



说明:

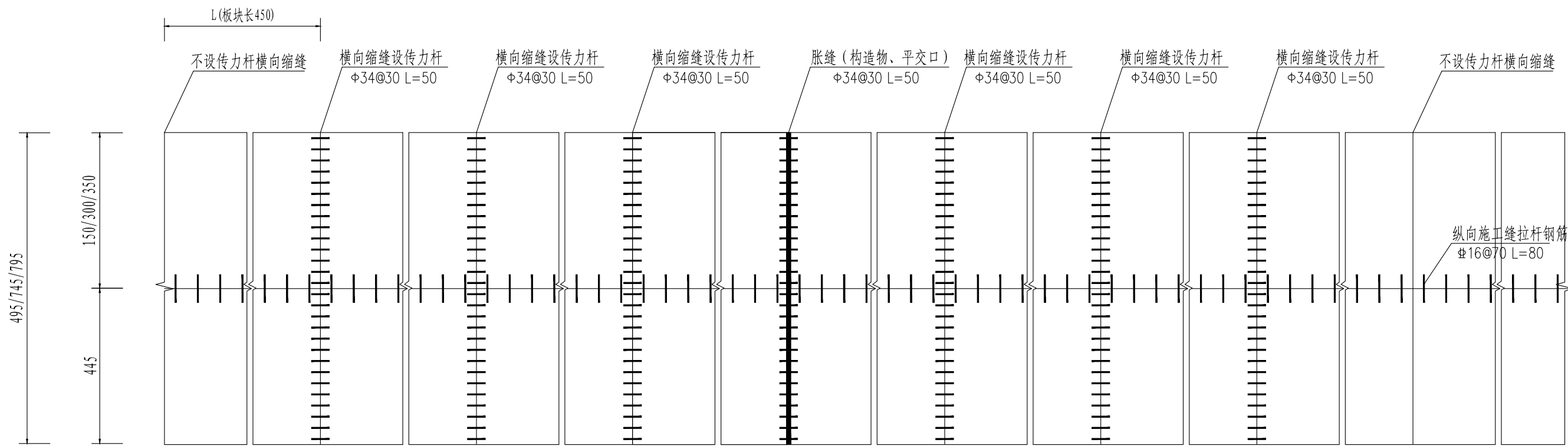
- 1、除钢筋直径以毫米计外，余均以厘米计。
- 2、混凝土板块纵横缝钢筋应根据板块实际大小确定数量，其中最外侧拉杆距横缝的距离不得小于100mm；最外侧传力杆距纵向接缝或自由边的距离宜为150~250mm。
- 3、填缝料采用加热施工式道路石油沥青。
- 4、砼板施工采用草袋养护、机械锯缝、路面采用压槽方法筑做表面构造。
- 5、未尽事宜按《公路水泥混凝土路面设计规范》(JTG D40-2011)相应要求施工。

 水发规划设计有限公司 SHUIFA PLANNING & DESIGN CO., LTD				项目名称 PROJECT		农科院兰花研究基地门口道路维修工程	
				项目编号 PROJECT NO.		设计阶段 DESIGN PHASE	施工图
批准 APPROVED BY		校核 CHECKED BY		子项名称 SUB ITEM		专业 SPECIALITY	道路工程
审核 VERIFIED BY		设计 DESIGNER		图纸名称 DWG. TITLE		板块钢筋布置图	
项目负责 DESIGN CHIEF		日期 DATE	2026.03	图号 DWG. NO.	DL-18 (1/3)	比例 SCALE	
工程设计证书 CERTIFICATE OF ENGINEERING DESIGN	市政行业乙级 A237015736	版次 VER. NO.					

日期	
签名	
专业	
日期	
签名	
专业	

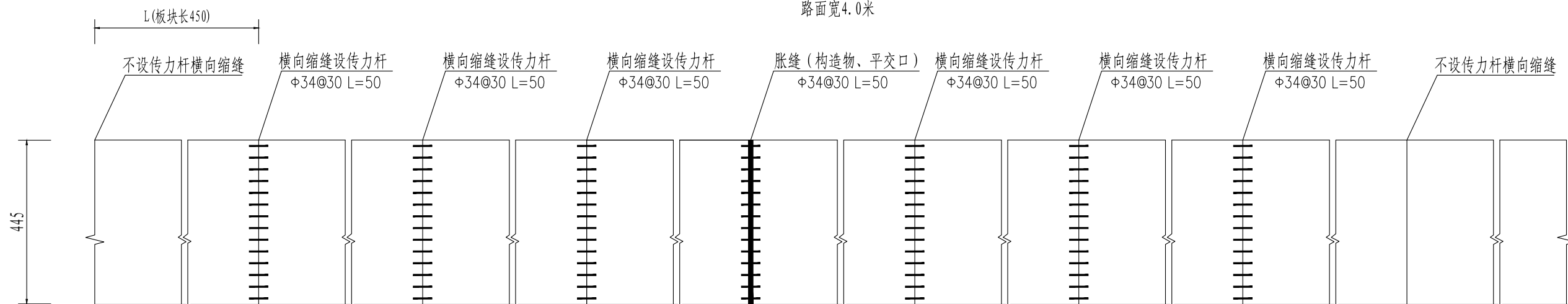
水泥混凝土板块划分示意图

路面宽5.5/7.0/7.5米



水泥混凝土板块划分示意图

路面宽4.0米



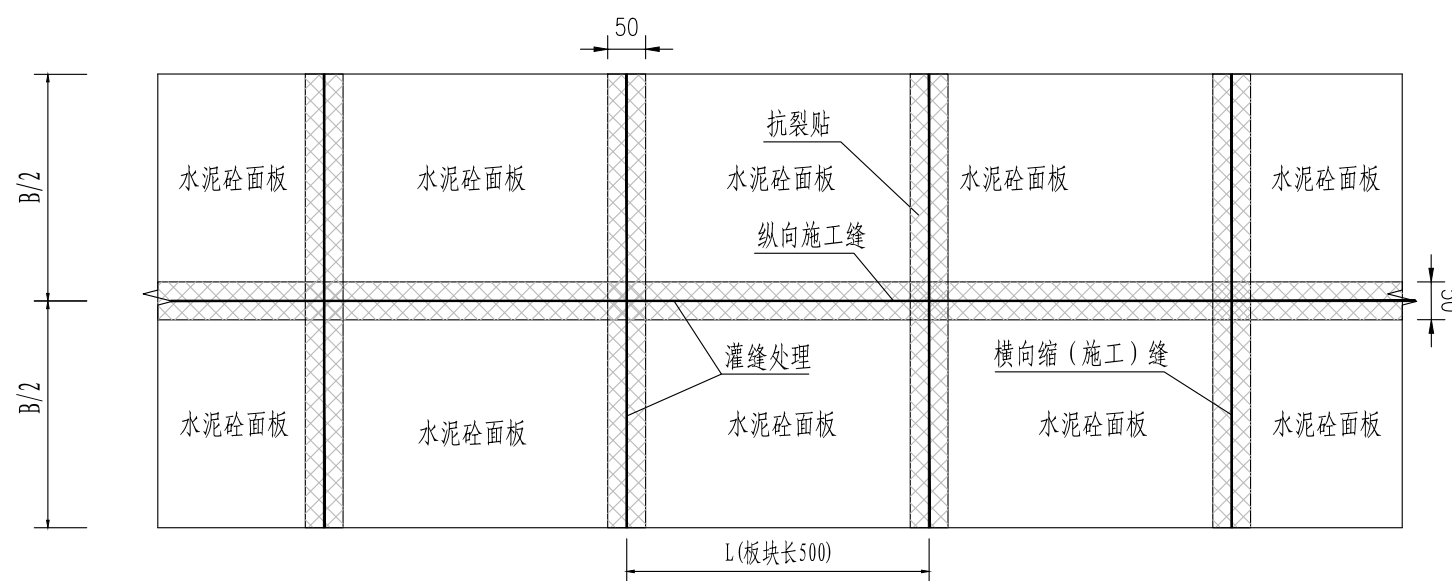
说明:

- 1、除钢筋直径以毫米计外，余均以厘米计。
- 2、接缝设置：本项目道路钢筋混凝土板临近自由端或胀缝的三条横向缩缝采用设传力杆假缝型，其余横向缩缝采用不设传力杆的假缝型。
- 3、本项目胀缝设置位置为临近起点、蜀岗公园西门处、临近终点共计3处。
- 4、特殊位置无法划分至标准板块大小时，应注意每块板面积不宜大于25平方米，且板块长宽比不宜大于1:1.35。

 水发规划设计有限公司 SHUIFA PLANNING & DESIGN CO., LTD				项目名称 PROJECT		农科院兰花研究基地门口道路维修工程	
				项目编号 PROJECT NO.		设计阶段 DESIGN PHASE	施工图
批准 APPROVED BY		校核 CHECKED BY		子项名称 SUB ITEM	专业 SPECIALITY	道路工程	
审核 VERIFIED BY		设计 DESIGNER		图纸名称 DWG. TITLE	板块钢筋布置图		
项目负责 DESIGN CHIEF		日期 DATE	2026.03	图号 DWG. NO.	DL-18 (2/3)	比例 SCALE	
工程设计证书 CERTIFICATE OF ENGINEERING DESIGN	市政行业乙级 A237015736	版次 VER. NO.					

日期		日期	
签名		签名	
专业		专业	
日期		日期	
签名		签名	
专业		专业	

灌缝、抗裂贴处理平面示意图



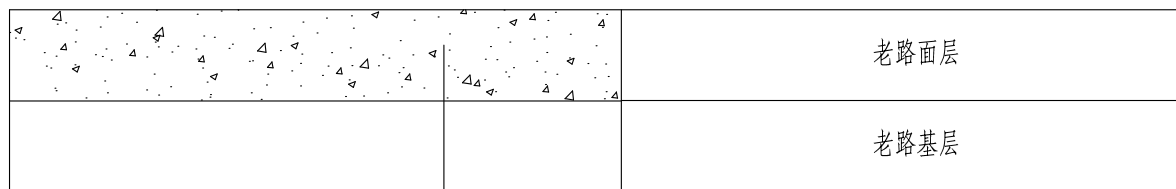
说明:

- 1、本图尺寸除说明外，余均以厘米计。
- 2、L为板块长度、B为板块宽度。
- 3、路面所有接缝均需按要求设置抗裂贴。
- 4、铺设抗裂贴后，按热沥青混合料的施工规范，撒布黏层油。

 水发规划设计有限公司 SHUIFA PLANNING & DESIGN CO., LTD				项目名称 PROJECT		农科院兰花研究基地门口道路维修工程	
				项目编号 PROJECT NO.		设计阶段 DESIGN PHASE	施工图
批准 APPROVED BY		校核 CHECKED BY		子项名称 SUB ITEM	专业 SPECIALITY	道路工程	
审核 VERIFIED BY		设计 DESIGNER		图纸名称 DWG. TITLE	板块钢筋布置图		
项目负责 DESIGN CHIEF		日期 DATE	2026.03	图号 DWG. NO.	DL-18 (3/3)	比例 SCALE	
工程设计证书 CERTIFICATE OF ENGINEERING DESIGN	市政行业乙级 A237015736	版次 VER. NO.					

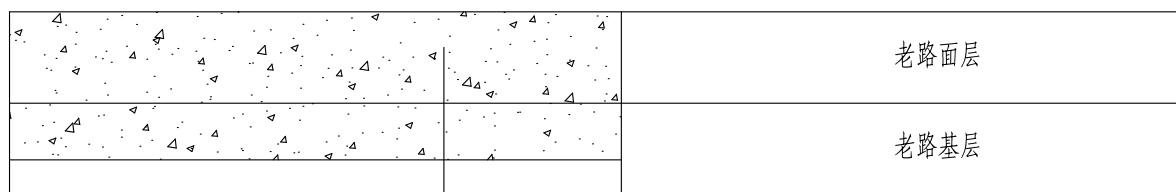
日期	
签名	
专业	
日期	
签名	
专业	

板块破碎处理
(老路基层完好)



新建18cm 水泥混凝土面板

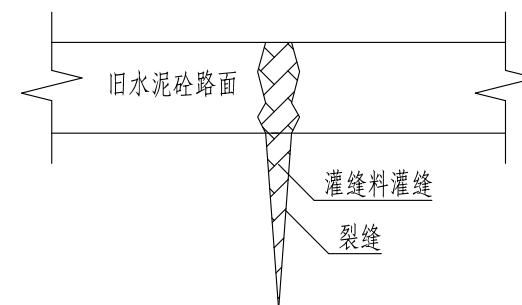
板块破碎处理
(老路基层松散)



新建18cm 水泥混凝土面板

16cm C20混凝土基层修补

灌缝处理方案



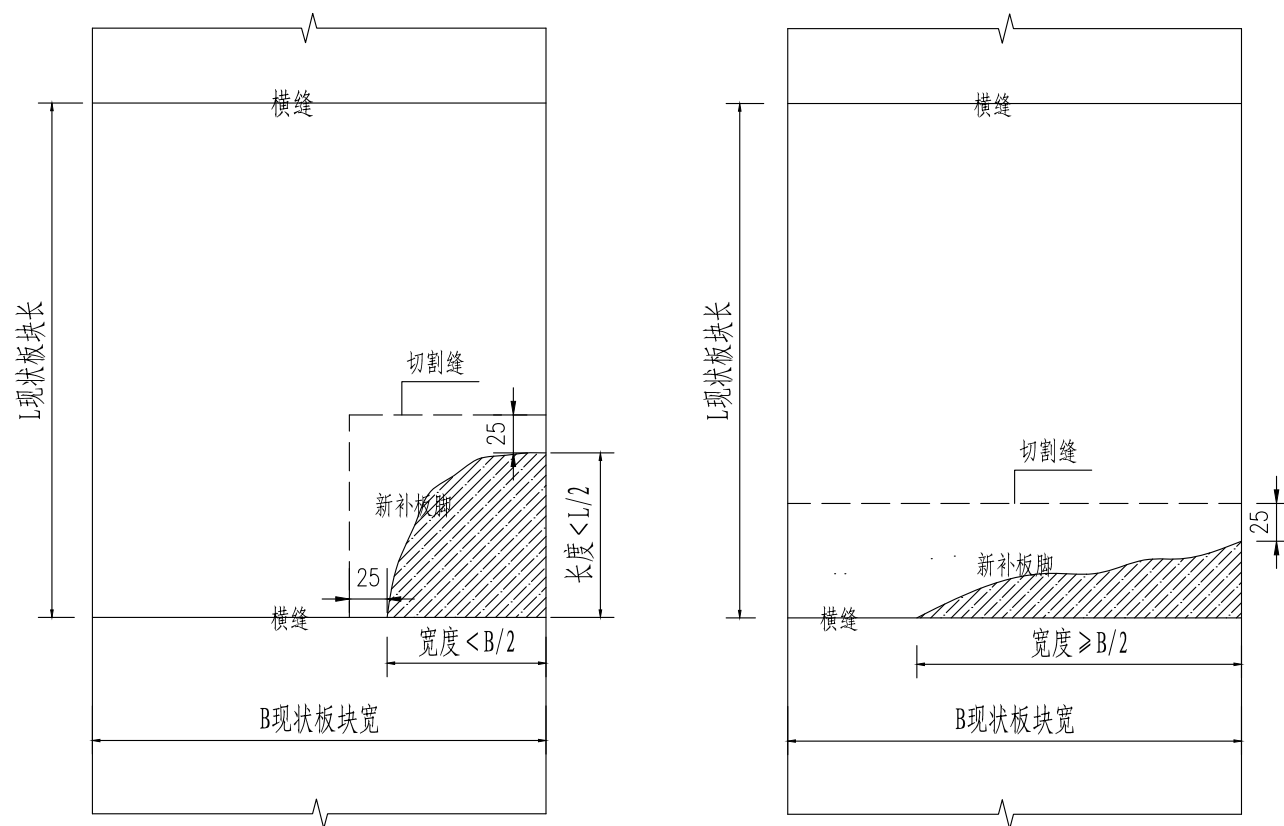
说明:

- 1、除钢筋直径以毫米计外，余均以厘米计。
- 2、对老路板块存在破碎板、板块纵横向裂缝宽度大于3mm时，一律按挖除更换面板考虑。
- 3、详细参见相关养护技术规范的要求。
- 4、当现状路面连续出现破碎板时（破碎板块数 ≥ 3 ），老路基层均按松散处理，向下超挖。后采用16cm C20混凝土基层进行修补。
- 5、新建水泥混凝土板块弯拉强度不应小于4.0Mpa，基层C20水泥混凝土弯拉强度不应小于2.5Mpa。
- 6、水泥混凝土板块最终修补数量由监理现场计量，并报业主单位同意。
- 7、未尽事宜按《公路水泥混凝土路面设计规范》（JTG D40-2011）相应要求施工。

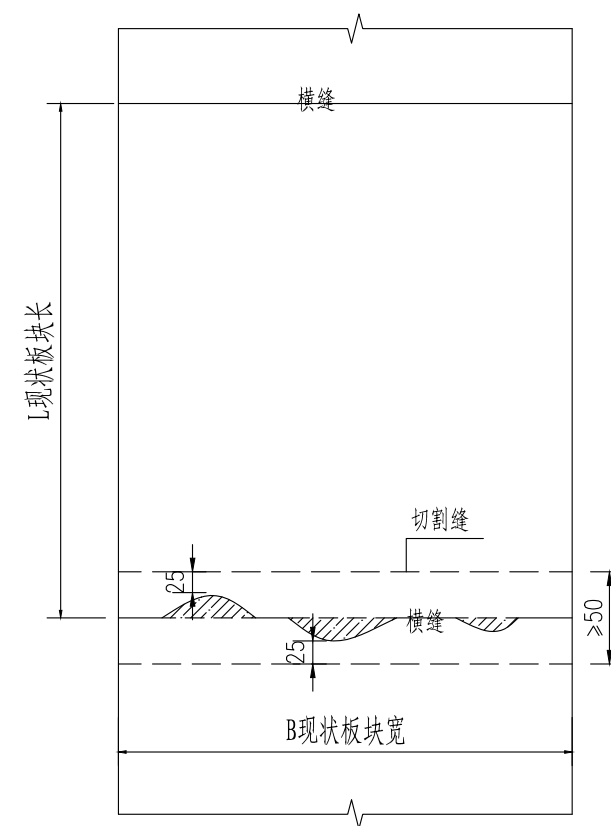
 水发规划设计有限公司 SHUIFA PLANNING & DESIGN CO., LTD				项目名称 PROJECT		农科院兰花研究基地门口道路维修工程	
				项目编号 PROJECT NO.		设计阶段 DESIGN PHASE	施工图
批准 APPROVED BY		校核 CHECKED BY		子项名称 SUB ITEM	专业 SPECIALITY	道路工程	
审核 VERIFIED BY		设计 DESIGNER		图纸名称 DWG. TITLE	板块维修大样图		
项目负责 DESIGN CHIEF		日期 DATE	2026.03	图号 DWG. NO.	DL-19 (1/2)	比例 SCALE	
工程设计证书 CERTIFICATE OF ENGINEERING DESIGN	市政行业乙级 A237015736	版次 VER. NO.					

日期	
签名	
专业	
日期	
签名	
专业	

板角断裂修补大样图



接缝碎裂维修大样图



说明:

1. 本图尺寸单位为厘米。
2. 切除板重新浇筑处理时不能将一块整板分割成三块或三块以上的板，最小的块的宽度不得小于50cm。
3. 针对板角断裂修补，当长度及宽度方向 $< L/2$ 时，按照局部切割处理，纵、横向切缝应该对齐原砼路面的施工缝；当长度或宽度方向 $\geq L/2$ 时，应沿平行于横向或纵向接缝对病害区域整体切除；当长度及宽度方向均 $\geq L/2$ （或存在贯穿板块的纵、横向中或重裂缝）时，整板破除更换。
4. 针对接缝碎裂，采用部分切除补筑办法处治。
5. 切缝的内壁应凿毛，并清除松动的混凝土碎块及表面尘土、裸石。

 水发规划设计有限公司 SHUIFA PLANNING & DESIGN CO., LTD				项目名称 PROJECT		农科院兰花研究基地门口道路维修工程	
				项目编号 PROJECT NO.		设计阶段 DESIGN PHASE	施工图
批准 APPROVED BY		校核 CHECKED BY		子项名称 SUB ITEM	专业 SPECIALITY	道路工程	
审核 VERIFIED BY		设计 DESIGNER		图纸名称 DWG. TITLE	板块维修大样图		
项目负责 DESIGN CHIEF		日期 DATE	2026.03	图号 DWG. NO.	DL-19 (2/2)	比例 SCALE	
工程设计证书 CERTIFICATE OF ENGINEERING DESIGN	市政行业乙级 A237015736	版次 VER. NO.					

日期			
签名			
专业			
日期			
签名			
专业			

板块编号	板块			备注
	桩号	病害	处理方式	
1	K0+014	√	维持现状	
2	K0+018	√	维持现状	
3	K0+022	4m裂缝	病害修补	
4	K0+026	√	维持现状	
5	K0+030	4m裂缝	病害修补	
6	K0+035	破碎板	换板	
7	K0+039	破碎板	换板	
8	K0+043	4m裂缝	病害修补	
9	K0+047	√	维持现状	
10	K0+051	√	维持现状	
11	K0+055	4m裂缝	病害修补	
12	K0+059	4m裂缝	病害修补	
13	K0+063	√	维持现状	
14	K0+067	√	维持现状	
15	K0+071	√	维持现状	
16	K0+076	√	维持现状	
17	K0+080	破碎板	换板	

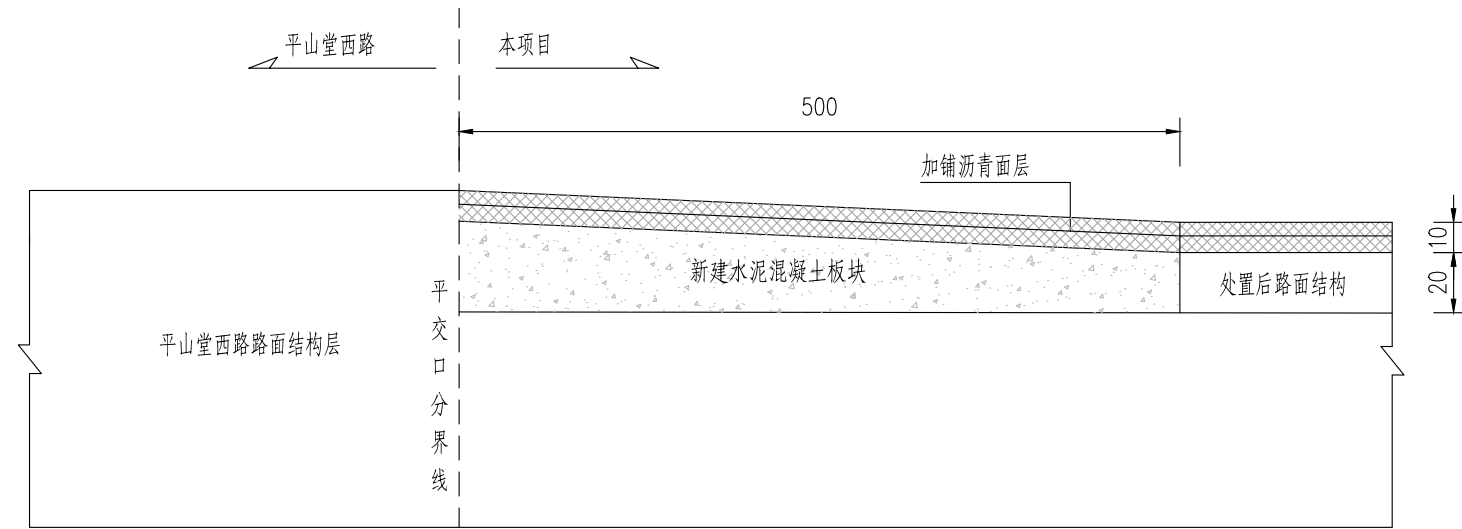
说明:

1、本次病害调查为2026年3月,桩号为本次设计桩号,施工过程中应根据现场实际发生的病害情况进行调整,确保路面的施工质量。

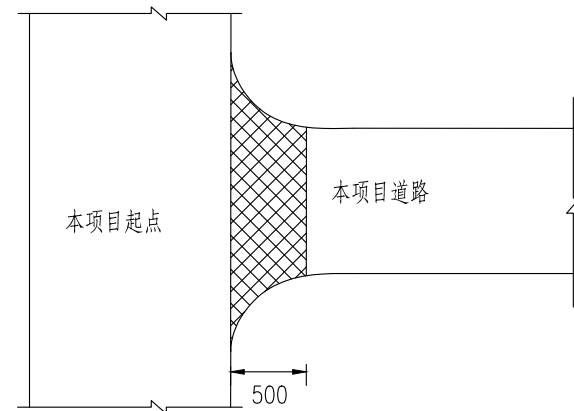
 水发规划设计有限公司 SHUIFA PLANNING & DESIGN CO., LTD				项目名称 PROJECT		农科院兰花研究基地门口道路维修工程	
				项目编号 PROJECT NO.		设计阶段 DESIGN PHASE	施工图
批准 APPROVED BY		校核 CHECKED BY		子项名称 SUB ITEM		专业 SPECIALITY	道路工程
审核 VERIFIED BY		设计 DESIGNER		图纸名称 DWG. TITLE	老路板块病害分布图		
项目负责 DESIGN CHIEF		日期 DATE	2026.03	图号 DWG. NO.	DL-20 (1/1)	比例 SCALE	
工程设计证书 CERTIFICATE OF ENGINEERING DESIGN	市政行业乙级 A237015736	版次 VER. NO.					

日期	
签名	
专业	
日期	
签名	
专业	

路面搭接设计图 (一)



与现状沥青路面顺接平面图



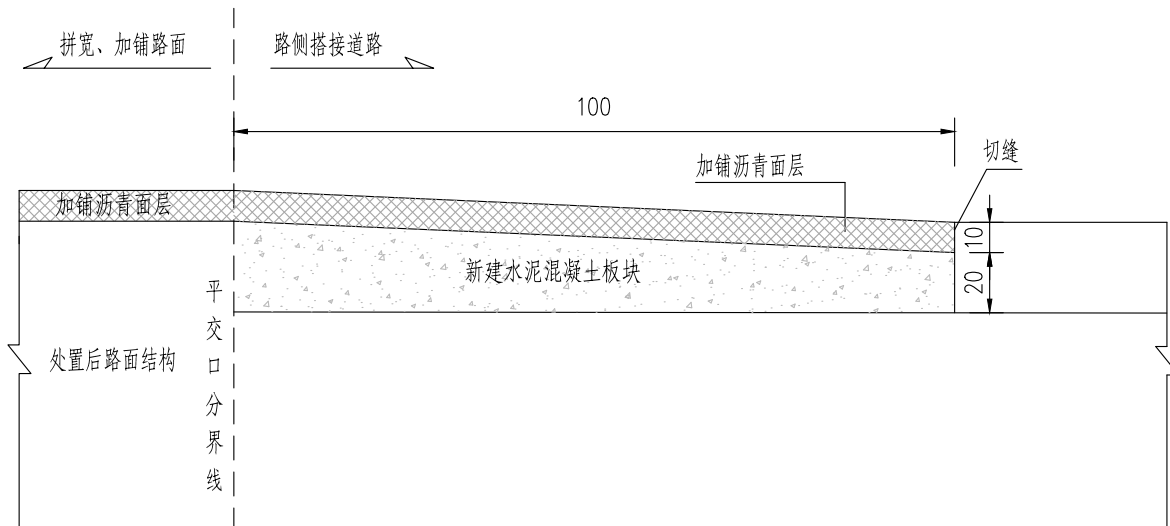
说明:

- 1、本图尺寸除注明外,均以厘米计。
- 2、本图适用于路面与本项目起点平山堂西路沥青道路的搭接处理。
- 3、施工时应本着与被交道路路面衔接良好为原则,以路面不积水、不跳车为宜。

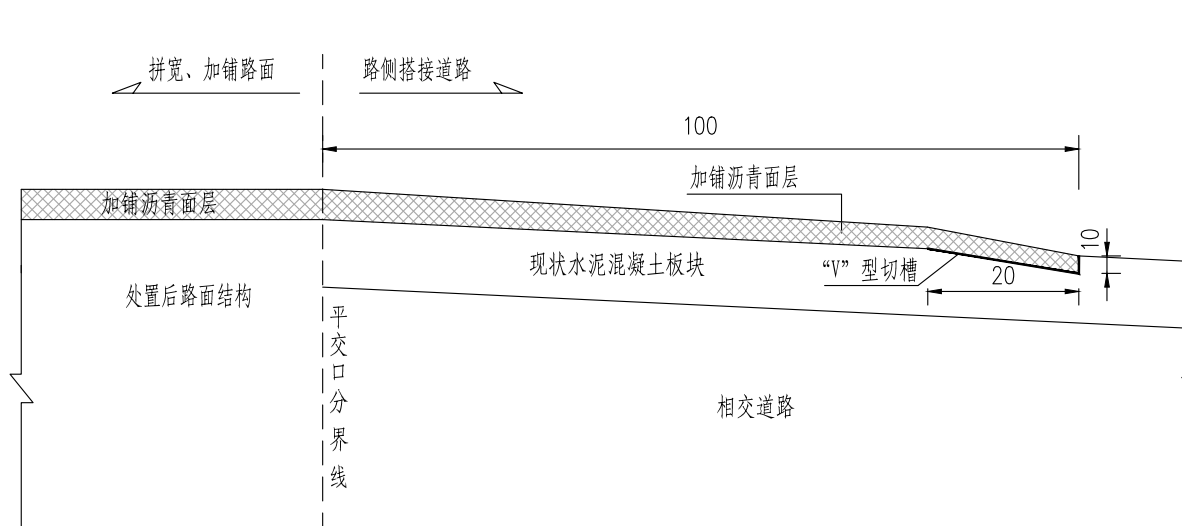
 水发规划设计有限公司 SHUIFA PLANNING & DESIGN CO., LTD				项目名称 PROJECT		农科院兰花研究基地门口道路维修工程	
				项目编号 PROJECT NO.		设计阶段 DESIGN PHASE	施工图
批准 APPROVED BY		校核 CHECKED BY		子项名称 SUB ITEM		专业 SPECIALITY	道路工程
审核 VERIFIED BY		设计 DESIGNER		图纸名称 DWG. TITLE		路基路面搭接设计图	
项目负责 DESIGN CHIEF		日期 DATE	2026.03	图号 DWG. NO.	DL-21 (1/3)	比例 SCALE	
工程设计证书 CERTIFICATE OF ENGINEERING DESIGN	市政行业乙级 A237015736	版次 VER. NO.					

日期	
签名	
专业	
日期	
签名	
专业	

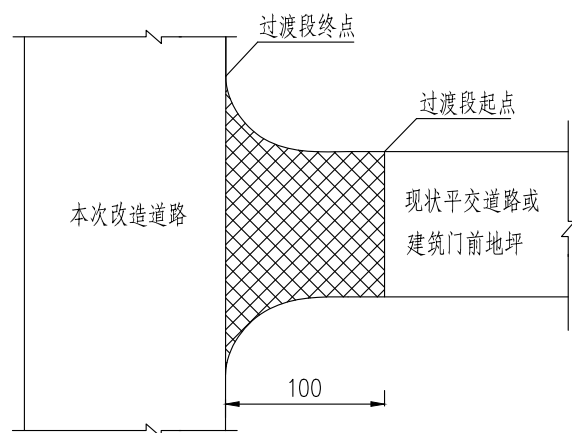
路面搭接设计图 (二)



路面搭接设计图 (三)




搭接平面图



说明:

- 1、本图尺寸除注明外，均以厘米计。
- 2、本图适用于K0+000-K0+080段与路侧道路的搭接处理，现状平交口需修补后搭接时，采用搭接设计图二，当现状平交口无需修补可直接搭接时，采用搭接设计图三。
- 3、施工时应本着与建筑门前地坪衔接良好为原则，根据现场实际情况选择最优搭接方式，以路面不积水、不跳车为宜。
- 4、采用修补厚度暂按20cm考虑，具体应以现场实际情况为准，并报业主确认。

 水发规划设计有限公司 SHUIFA PLANNING & DESIGN CO., LTD				项目名称 PROJECT		农科院兰花研究基地门口道路维修工程	
				项目编号 PROJECT NO.		设计阶段 DESIGN PHASE	施工图
批准 APPROVED BY		校核 CHECKED BY		子项名称 SUB ITEM		专业 SPECIALITY	道路工程
审核 VERIFIED BY		设计 DESIGNER		图纸名称 DWG. TITLE	路基路面搭接设计图		
项目负责 DESIGN CHIEF		日期 DATE	2026.03	图号 DWG. NO.	DL-21 (2/3)	比例 SCALE	
工程设计证书 CERTIFICATE OF ENGINEERING DESIGN	市政行业乙级 A237015736	版次 VER. NO.					